

# JE JETTE MES DÉCHETS DANS UN BAC INDIVIDUEL

• TARIFICATION ÉCO-RESPONSABLE •

Je jette moins,  
je pense à demain!



Janvier 2025

**COURRIER D'INFORMATION  
POUR EXPLIQUER LE PROJET ET  
INVITATION AUX RÉUNIONS PUBLIQUES**

De Mars  
à Juin 2025

**VISITE D'UN AGENT MANDATÉ PAR  
VERSAILLES GRAND PARC**

*Si je ne suis pas là, je suis  
prévenu via un avis de passage*

*Si je ne reçois pas cet avis, je  
contacte Versailles Grand Parc*

- Il vérifie que mes bacs sont bien adaptés à mes besoins et à la composition de mon foyer :
  - Si oui, il procède à l'enregistrement de mes bacs.
  - Dans le cas contraire, l'agent commande un bac adapté, qui me sera livré ultérieurement.
- J'en profite pour poser toutes mes questions. Il me conseille sur le tri et la possibilité d'avoir un composteur.

Juillet 2025

**DÉPLOIEMENT PROGRESSIF DE LA  
TARIFICATION ÉCO-RESPONSABLE**

Décembre 2026

Versailles Grand Parc comptabilise ma production de déchets en fonction du nombre de ramassages de mon bac ordures ménagères (gris à couvercle vert).

- J'adopte de nouvelles habitudes et j'apprends à mieux gérer mes déchets.
- Je suis ma production de déchets sur le portail dédié [bit.ly/ecocito-vgp](https://bit.ly/ecocito-vgp) (envoi de codes de connexion personnalisés fin 2025).

Fin 2027

**PREMIÈRE TARIFICATION ÉCO-RESPONSABLE**

Sur la base de ma production de déchets générée l'année précédente.

## JE CONTACTE VERSAILLES GRAND PARC SI :



Je déménage



Je souhaite changer  
la taille de mon bac

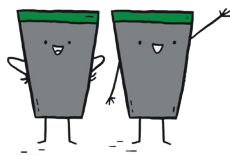


Mon bac est volé,  
cassé

## QUELQUES BONNES PRATIQUES POUR MIEUX MAÎTRISER MA FACTURE

- Je réduis mes déchets et je trie (verre, emballages, papier, vêtements...) et je maîtrise ma tarification éco-responsable !

La tarification éco-responsable ne concerne que les ordures ménagères.



### À LA MAISON

- J'adopte les bons gestes : tri systématique des emballages, compostage, dons d'objets en recyclerie, cuisine antigaspi... !
- Je fais participer tout mon foyer à la réduction des déchets.
- Je sors mon bac d'ordures ménagères uniquement lorsqu'il est plein.
- Je pense à le rentrer après le passage du camion de collecte.

### BAC SORTI = BAC REMPLI !



Une question,  
une remarque ?

Versailles Grand Parc  
vous accompagne :  
[versaillesgrandparc.fr](http://versaillesgrandparc.fr)



### L'APPLI T.R.I. VGP

L'appli dédiée au Tri,  
au Recyclage  
et à l'Information  
de vos déchets !

