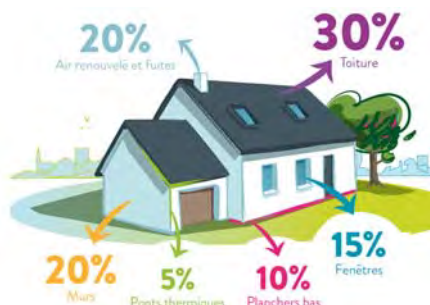


COMMUNIQUE DE PRESSE

Bientôt à Versailles Grand Parc, un Espace Info Energie

Septembre 2016



Les sources de déperditions dans un logement

**Comment faire baisser la facture énergétique de son logement ?
Une question à laquelle les habitants trouveront réponse grâce
aux permanences Info Energie ouvertes par Versailles Grand
Parc dès le mois d'octobre.**

Le parc privé ancien, construit avant 1975, présente des performances énergétiques peu satisfaisantes, un problème tant économique qu'environnemental pour les particuliers propriétaires.

Face à l'augmentation des dépenses de chauffage, il existe plusieurs solutions pour optimiser sa consommation d'énergie et réduire ses dépenses avec une meilleure isolation par exemple ou bien le recours aux énergies renouvelables.

Un conseiller Info Energie, mis à disposition par l'Agence Locale de l'Energie et du Climat (ALEC), tiendra trois permanences par semaine sur le territoire intercommunal afin d'accompagner les particuliers propriétaires de leur logement dans leurs démarches de rénovation énergétique.

Les intéressés pourront y réaliser gratuitement un bilan énergétique et bénéficier de conseils pour mieux maîtriser leurs consommations d'énergies. Les habitants pourront également emprunter une caméra thermique et un kit de mesure.

Par cette action, la communauté d'agglomération souhaite favoriser la transition énergétique dans le parc privé ancien individuel et collectif.

Par ailleurs, les copropriétés pourront, elles aussi, bénéficier d'un accompagnement spécifique. Une aide sera apportée aux conseils syndicaux afin d'initier et conduire leurs projets de rénovation énergétique.

Trois permanences par semaine (prise de rendez-vous conseillée) :

- Mercredi de 9h- 12h30 et de 13h30-17h à Versailles Grand Parc (6 avenue de Paris à Versailles).
- Jeudi de 8h30-12h et de 13h30-17h en Mairie de Jouy-en-Josas (19 avenue Jean Jaurès)
- Vendredi de 10h-12h30 et de 13h30-19h au Kiosque de Noisy-le-Roi (37 rue André Le Bourblanc).

Les prises de rendez-vous s'effectuent 07 82 51 15 93 ou sur le site Internet www.versaillesgrandparc/energie.

Carole Beauchet
Directrice de la communication
Tel : 01.39.66.30.05
carole.beauchet@agglovgp.fr