

Renault MOBILITY vous souhaite la bienvenue !



Vous venez de réserver un véhicule via
Renault MOBILITY et nous vous en remercions.

Pour vous permettre d'en profiter du début
jusqu'à la fin de la location, nous vous présentons
ce carnet de bord simple et ludique.

Suivez chacune des étapes de ce parcours
pour vous faciliter la vie... et la conduite.

Bonne route !



Call Center Renault MOBILITY

0 805 080 217

24H/24 - 7J/7

(Service et appel gratuits)



RENAULT
La vie, avec passion

Renault MOBILITY

Votre location en libre-service 24h/24 et 7j/7

Mon carnet de bord



VÉHICULE
THERMIQUE

AU DÉBUT DE MA LOCATION



À l'heure de ma réservation,
je me rends à mon véhicule :
- Je vérifie que mon Bluetooth®
est activé.
- Je clique sur « **Débuter** » pour
démarrer ma réservation.
- Pour déverrouiller les portes,
je clique sur « **Ouvrir** ».



- **Je fais l'état des lieux
et de propreté** du véhicule.
- En cas de dommages,
je le signale via l'application
ou j'appelle le Call Center.



Pour finaliser ma réservation
je clique sur le bouton « **Finaliser** ».



Pour verrouiller le véhicule :
- Je vérifie que mon Bluetooth®
est activé.
- Je clique sur « **Terminer** ».



- **Je fais l'état des lieux
et de propreté** du véhicule.
- En cas de dommages,
je le signale via l'application
ou j'appelle le Call Center.

AU COURS DE MA LOCATION



Je récupère la clé du véhicule
dans la boîte à gants, en retirant
le JETON de son emplacement.



Je démarre le véhicule en appuyant
simultanément sur la pédale de
frein et le bouton « **Start & Stop** ».

À LA FIN DE MA LOCATION



Pour terminer ma location :

- **Je restitue la clé du véhicule**
en remettant le jeton dans son
emplacement dédié.
- **Je restitue la carte carburant** et les
papiers du véhicule dans la boîte à gants.



Je ramène mon véhicule
à sa station de départ.



Lors d'un arrêt temporaire, **je verrouille et déverrouille les portes** du véhicule à l'aide de la clé.

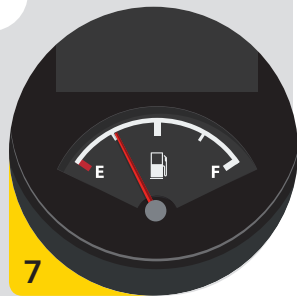


Une carte carburant est mise à ma disposition dans la boîte à gants. Le prix du carburant est intégré au tarif de ma location.



Comment adopter une éco-conduite ?

Pour réduire la consommation de carburant, adoptez l'éco-conduite : elle implique d'éviter les accélérations brusques et les vitesses supérieures à 110 km/h, de vérifier la pression des pneus, d'anticiper les freinages, de ne pas surcharger le véhicule et de couper son moteur à l'arrêt !



Je pense à restituer le véhicule avec au minimum **1/4 de carburant**.